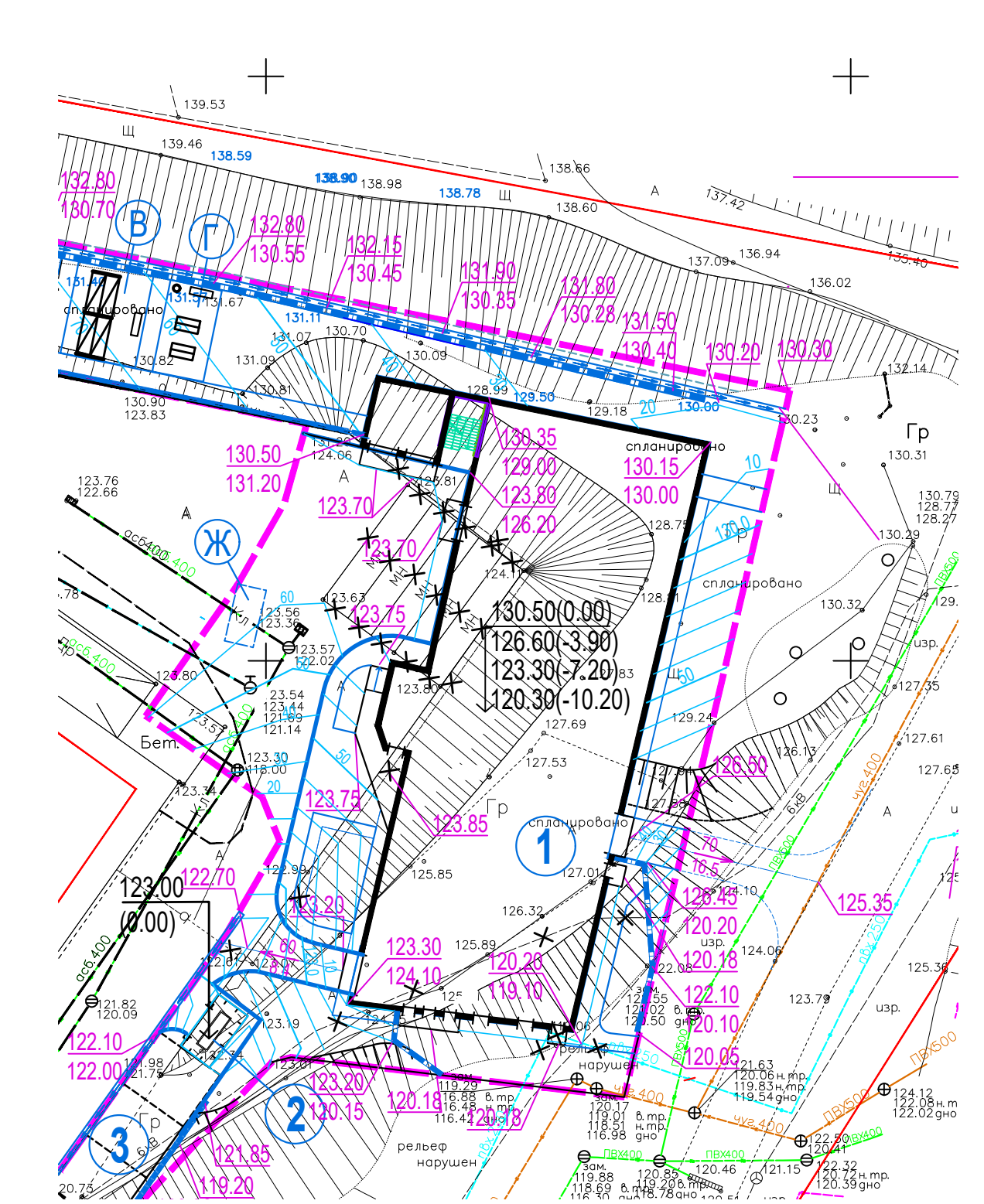
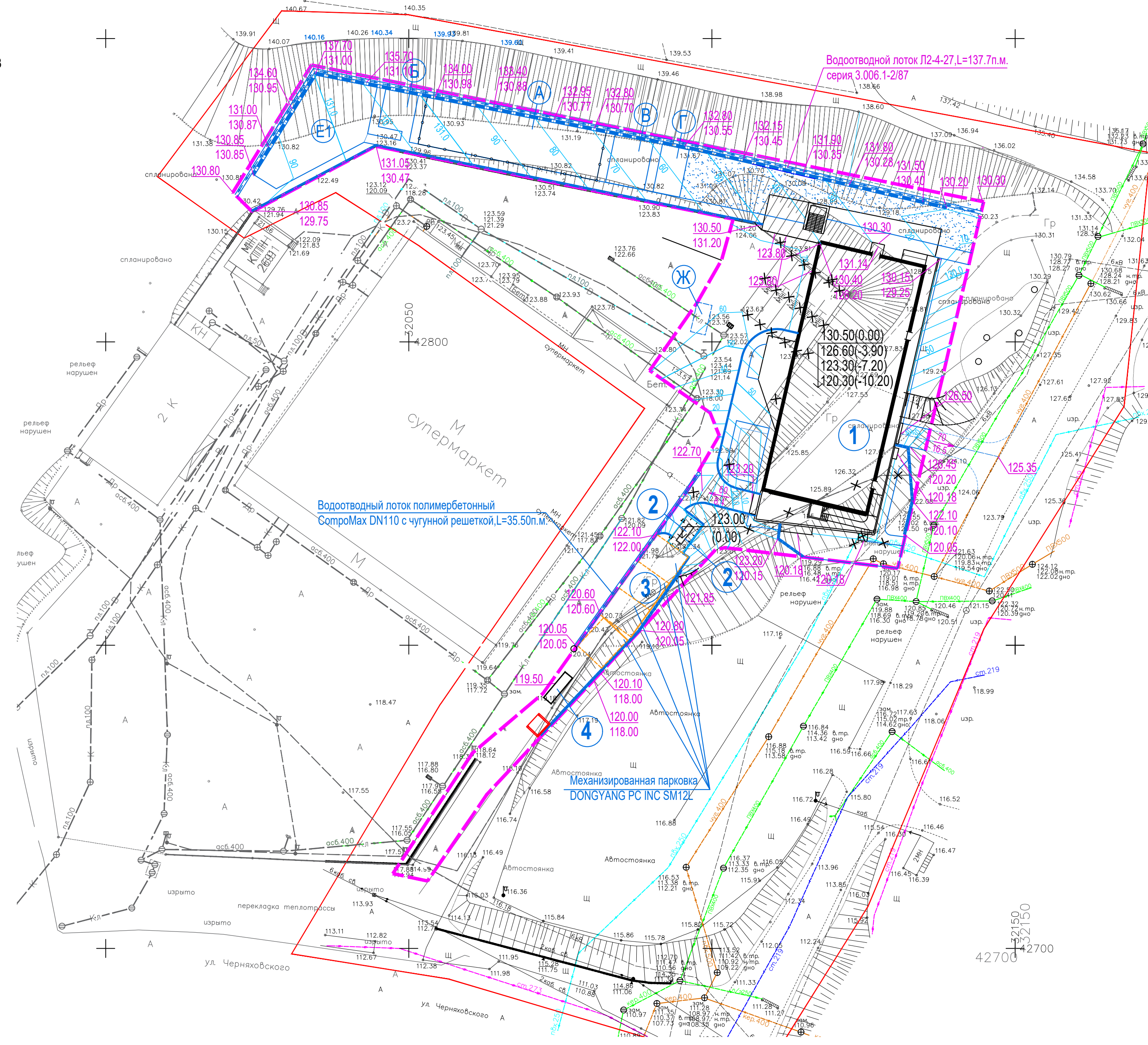


Фрагмент генплана. М 1:500

План на отметках -3.90 -7.20 -10.20

План на отметке 0.00



Экспликация зданий и сооружений

Номер по ген-плану	Наименование	Примечание
1	Многоквартирный жилой дом со встроенно-пристроенной автостоянкой на 54 м/места	Индивидуальный проект
2	ДГУ	Заводской комплектации
3	Механизированные автопарковки на 48 м/мест	Заводской комплектации
4	Локальные очистные сооружения	Заводской комплектации

Ведомость проектируемых площадок

Обозначение	Наименование	Площадь, м²	Тип покрытия
А	Детская площадка	240.00	"Каучук Торнадо"
Б	Площадка для отдыха взрослых	35.00	брусчатка
В	Площадка для сушки белья	52.00	асфальтобетон
Г	Площадка для чистки вещей	36.00	асфальтобетон
Д	Площадка для 2-х мусорных контейнеров	7.50	бетон
Е1	Площадка для занятий физкультурой	200.00	"Каучук Торнадо"
Е2	Площадка для занятий физкультурой	320.00	эксплуатируемая кровля "Север"
Ж	Площадка для автопарковки на 1 м/место	13.30	асфальтобетон

- Площадка для занятий физкультурой Ж2 предусмотрена на кровле проектируемого жилого дома (см. лист 6).

1. При проектировании использована топографическая съемка в М 1:500, выполненная ООО "Вега экспедиция" в 2017 г.
2. Система высот - Балтийская 1977г.
3. Система координат - местная.

--- Граница участка, отводимого под застройку

104-2017-1-ПЗУ					
Многоквартирный жилой дом со встроенно-пристроенной стоянкой автомобилей в районе ул. Черныховского, 5 в г. Владивостоке					
Изм.	Кол.уч.	Лист	№ док.	Подпись	Дата
Исполн.	Лушук				
Н.контр.					
Гип					
Схема планировочной организации земельного участка				Стадия	Лист
Схема планировочной организации земельного участка. М 1:500				П	3
ООО "Мосгорпроект-мастерская №5				Листов	

Имя, N подл.	Взамен инв. N
Подп. и дата	